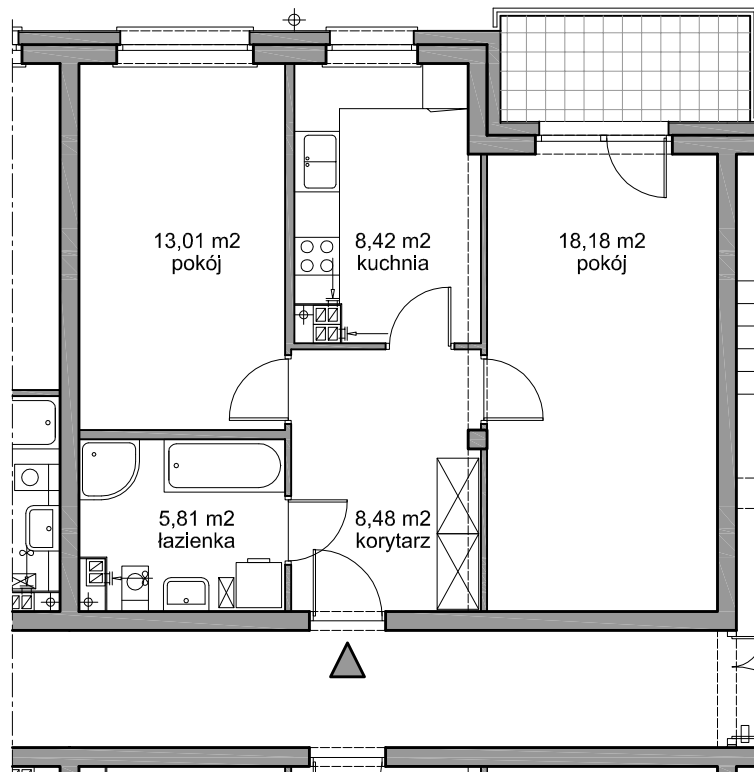


Spółdzielnia Mieszkaniowa  
„Chełm”

# OSIEDLE PRZY CIENISTEJ

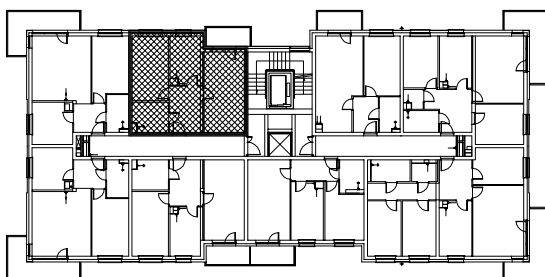
Gdańsk Chełm

przedsięwzięcie B III / I - zadanie I



powierzchnia użytkowa

53,90 m<sup>2</sup>



BUDYNEK NR 3  
MIESZKANIE NR 09  
1 PIĘTRO

powierzchnia balkonu 4,62 m<sup>2</sup>